

11. 산업안전보건센터

가. 설립일자

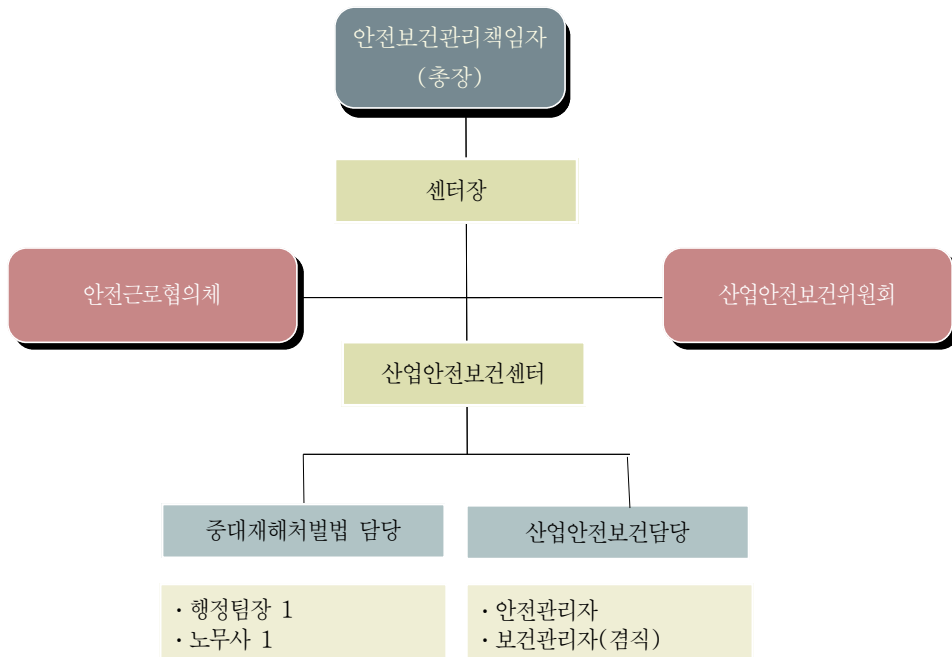
- 2021. 08. 05: 전남대학교 조직설치규정 공포[개정, 제1832호(2021.08.05)]
 - ➡ 제3조의14로 "산업안전보건센터"를 추가함
- 2022. 05. 06: 전남대학교 안전보건관리 규정 제정(제1875호)

나. 설립목적

산업재해 관련 법률(중대재해처벌법, 산업안전보건법 등)이 강화됨에 따라 대학 내 산업안전보건에 관한 업무를 전담하는 조직을 구축 및 운영을 통해 재해를 발생시키는 유해위험요인 등을 제거하고 대학 내 교직원에게 발생할 수 있는 각종 산업재해를 미연에 방지하여 안전한 작업환경 구현을 통해 안전하고 쾌적한 캠퍼스 활성화에 기여

다. 조직

(1) 구조



(2) 전화번호

번호	실명	전화번호	비고
1	센터장실	530-0600	부총장 겸임
2	행정실	530-5427	팀장(행정총괄, 안전보건)
3	〃	530-5425	노무사(중대재해)
4	〃	530-5426	주무관(안전보건)
5	〃	530-3603	보건소 팀장 겸임(보건관리)

라. 기능 및 현황

(1) 중대재해처벌법 관련 목록

항 목	적 용 범 위	시행기관
안전보건 목표와 경영방침의 설정	- 교직원	산업안전보건센터
유해·위험요인의 확인 및 개선에 대한 점검 (년 2회)	- 안전에 관한 법률 (산업안전보건법, 연구실안전관리법, 선박법, 소방법 등)	산업안전보건센터
근로자 의견 청취 절차 마련	- 교직원	산업안전보건센터
재해 발생 시 조치 매뉴얼 마련	- 교직원	산업안전보건센터
도급, 용역, 위탁 등 근로자 안전보건 확보	- 도급, 용역, 위탁 등 근로자	산업안전보건센터

(2) 산업안전보건법 관련 목록

항 목	적 용 범 위	시행기관
정기 안전·보건 점검 (주 2회 이상)	- 현업업무근로자	산업안전보건센터
산업안전보건법 적용 근로자에 대한 안전보건 교육	- 안전보건책임자(총장) (신규: 6시간, 보수: 6시간) - 안전·보건관리자 (신규: 34시간, 보수: 24시간) - 관리감독자 (년 16시간) - 현업업무근로자 (분기 6시간이상)	산업안전보건센터
위험성평가 (년 2회 이상)	- 현업업무근로자	산업안전보건센터
재해 관련 조사 및 재발방지대책	- 현업업무근로자	산업안전보건센터
근골격계유해요인조사 (3년 1회)	- 교직원	산업안전보건센터
작업환경측정 (년 1회 이상)	- 현업업무근로자	산업안전보건센터
특수건강검진 (년 1회 이상)	- 현업업무근로자	산업안전보건센터

(3) 현업업무근로자 현황

가) 현업업무근로자 적용 대상

(2023년 4월 기준)

구분	인원(명)	비고
광주캠퍼스	202	
여수캠퍼스	73	
학동캠퍼스	2	
화순캠퍼스	12	
계	289	

나) 산업안전보건센터 세부업무

- 안전보건관리체계 구축 및 관련 교육 실시
- 관리감독자 선임 및 업무 지원
- 현업업무근로자 현황 파악, 안전·보건 관리, 안전대책 수립 및 사례 전파
- 현업업무근로자에 대한 교육 및 건강검진
- 안전 의식제고를 위한 홍보 활동
- 위험성평가, 작업환경측정, 근골격계유해요인 조사 등 유해위험요인 제거 활동
- 도급업체 안전 관리 및 관련 위원회 운영
- 재해발생 대응 매뉴얼 작성 및 재해조사, 재발방지대책 수립 및 안내
- 보안, 관인 관수, 서무, 회계업무
- 기타 센터 운영에 관한 제반 행정업무

다) 기타

1) 근거 법령

- ① 산업안전보건법
- ② 산업안전보건법 시행령
- ③ 산업안전보건법 시행규칙
- ④ 산업안전보건기준에 관한 규칙
- ⑤ 중대재해처벌 등에 관한 법률
- ⑥ 중대재해처벌 등에 관한 법률 시행령